

OfficeAI.Chat

原 PptGPT — 一站式 AI 智能幻灯片生成插件，可结合个人知识库生成精准匹配答辩、演讲、汇报场景的 PPT 幻灯片内容及原创配图。

Windows | macOS

适配 Office | WPS



软件简介

OfficeAI.Chat（原 PptGPT）是一款智能幻灯片生成插件，可结合个人知识库生成精准匹配答辩、演讲、汇报场景的 PPT 幻灯片内容及原创配图，也支持通过润色及翻译功能优化 PPT 内容。

适配环境：Windows · Office 2012+ · WPS 最新版



核心能力



智能幻灯片生成

输入主题自动生成演示方案与提纲，一键生成带排版内容的 PPT 演讲稿。



润色与改写

疏通润色、扩写、缩写，自动优化 PPT 文案表达。



思维导图与配图

根据关键词生成思维导图，根据描述生成原创幻灯片配图。



OfficeAI 智能体

多模态智能助手，支持总结PPT、生成图表/思维导图/图片、辅助编辑PPT格式。



软件下载

↓ 123 云盘下载

↓ 百度网盘下载



安装前请关闭 Office、WPS 等相关软件；部分无管理员权限的电脑建议先关闭杀毒软件，安装完成后再开启。

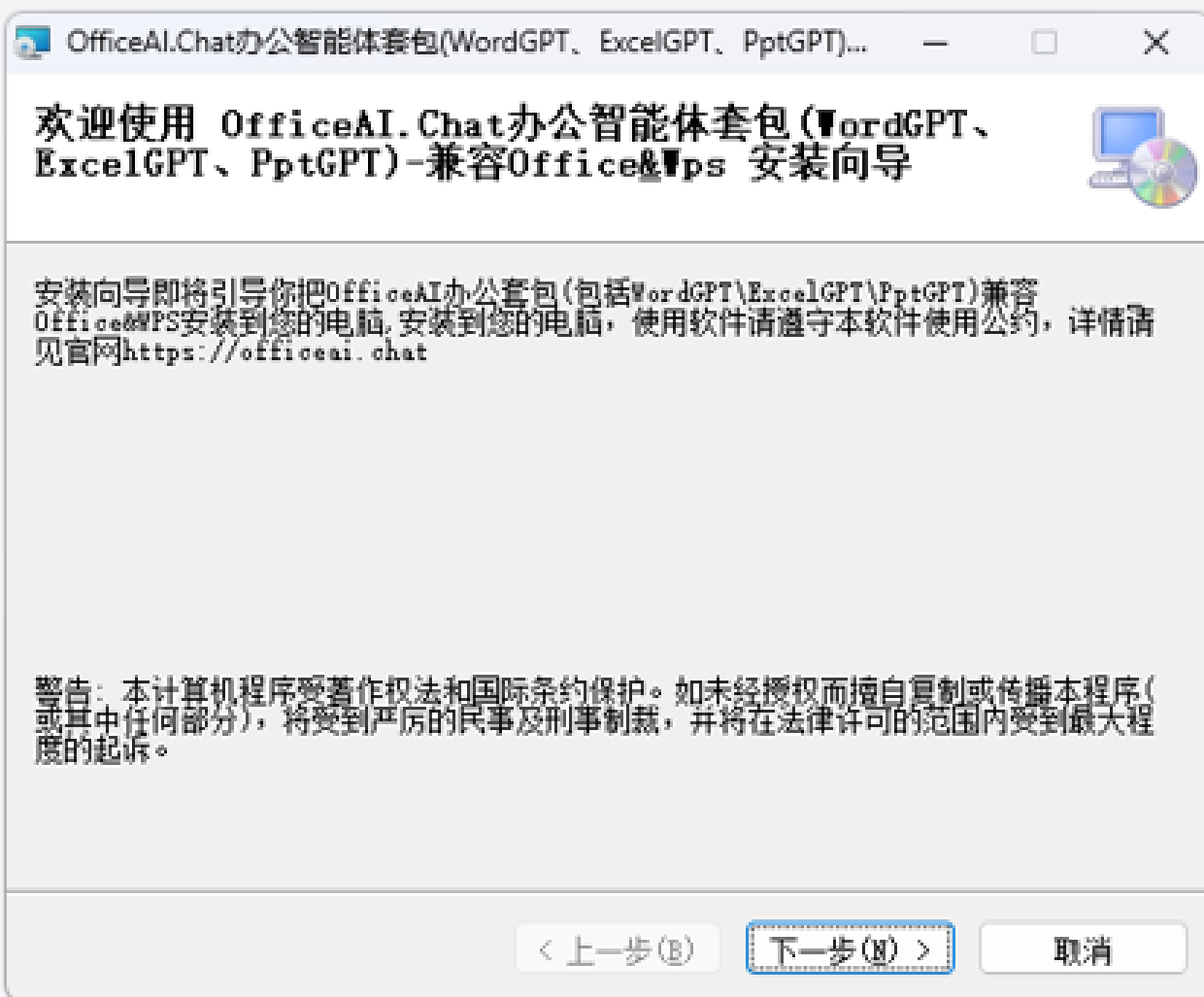
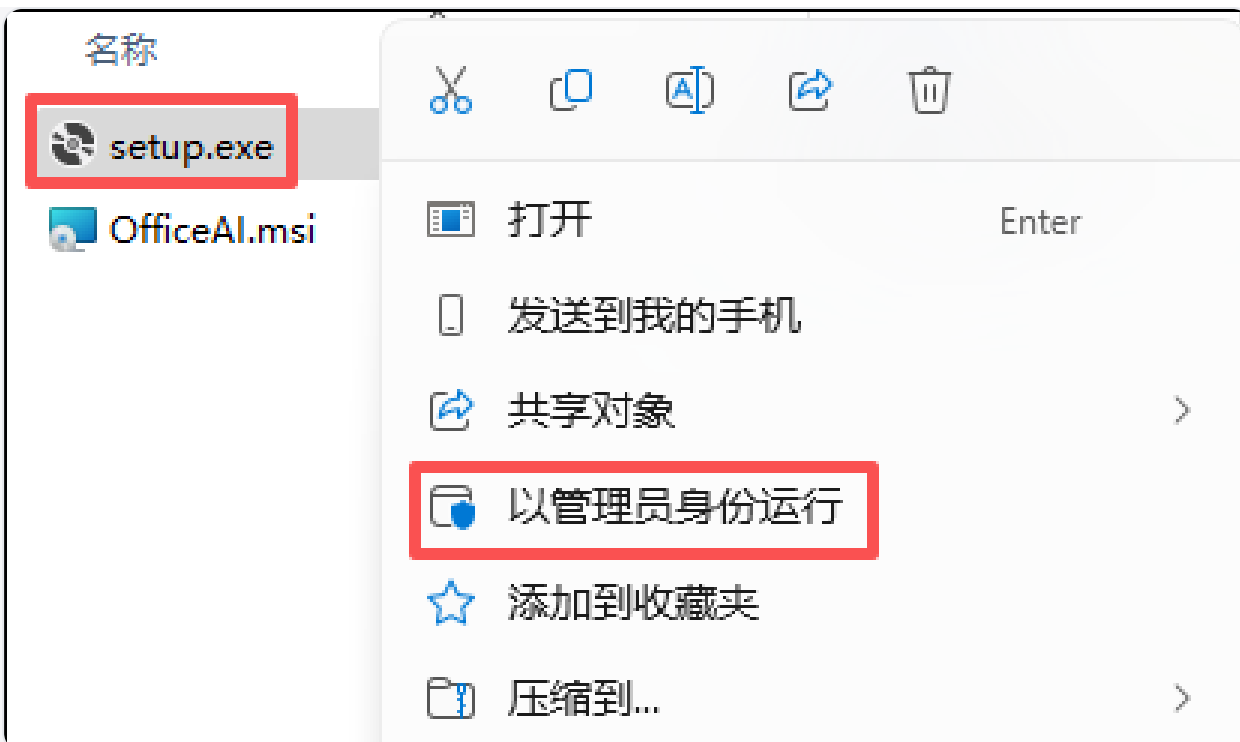


安装步骤

1

安装插件

双击或以管理员身份运行 setup.exe，按向导依次点击【下一步】完成安装。



2

确认安装

进入 Office (PowerPoint / WPS 演示) 后点击确认安装。

Microsoft Office 自定义项安装程序

无法验证发行者



是否确实要安装此自定义项?

名称: OfficeAI.Chat.Word - WordGPT

从: file:///C:/NewBIM/OfficeAI//OfficeAI14.2/OfficeAI.Chat.Word.vsto

发行者: 未知的发行者



虽然 Office 自定义项会有一些用处,但它们可能会对计算机造成危害。如果您不信任其来源,则不要安装此软件。[详细信息...](#)

安装(I)

不安装(D)

软件升级

点击【升级软件】按钮即可自动检查并更新到最新版本。如有新版本,等待下载完成后按向导步骤执行更新安装,完成后重新打开 PowerPoint 或 WPS 即可。



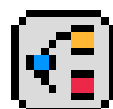
联系我们



升级软件



智能客服



分享软件



操作指引

V14.2版

发现新版本，是否立刻升级？

请关闭当前Office或WPS，更新完成后请重新打开

最新版本可在官网:<https://OfficeAI.Chat> 下载

升级

取消



登录与模型配置

方式一：用户登录（目前免费）

选择登录使用账号或免登录使用自定义模型



☒ 登录-使用软件默认模型

☐ 免登录-使用自定义模型

用户名/手机号

密 码

[免费注册](#)

[忘记密码](#)

确 定

取 消

- 勾选「登录 - 使用软件默认模型」，输入用户名和密码点击【确定】
- 新用户点击【免费注册】注册账号后登录
- 忘记密码可通过手机号重置

方式二：自定义模型 API（永久免费）

选择登录使用账号或免登录使用自定义模型

☐ 登录-使用软件默认模型

☒ 免登录-使用自定义模型

模型 ID

deepseek-v4-flash

API Key

API Url地址

https://api.deepseek.com/v1

连接测试

确定

取消

勾选「免登录 - 使用自定义模型」，按以下步骤配置：

配置项	说明
模型 ID	推荐：深度求索 DeepSeek-V4-Flash、智谱 GLM5.1、阿里 Qwen3.7-Max、OpenAI GPT-5.5（境外用户）
API Key	进入大模型管理后台复制 API Key 并粘贴
API Url	进入大模型管理后台复制 API Url 并粘贴（注意末尾需带 /v1 版本号）

选择登录使用账号或免登录使用自定义模型



☐ 登录-使用软件默认模型

☒ 免登录-使用自定义模型

模型 ID

deepseek-v4-flash

API Key

API Url地址

https://api.deepseek.com/v1



DeepSeek

阿里百炼

智谱

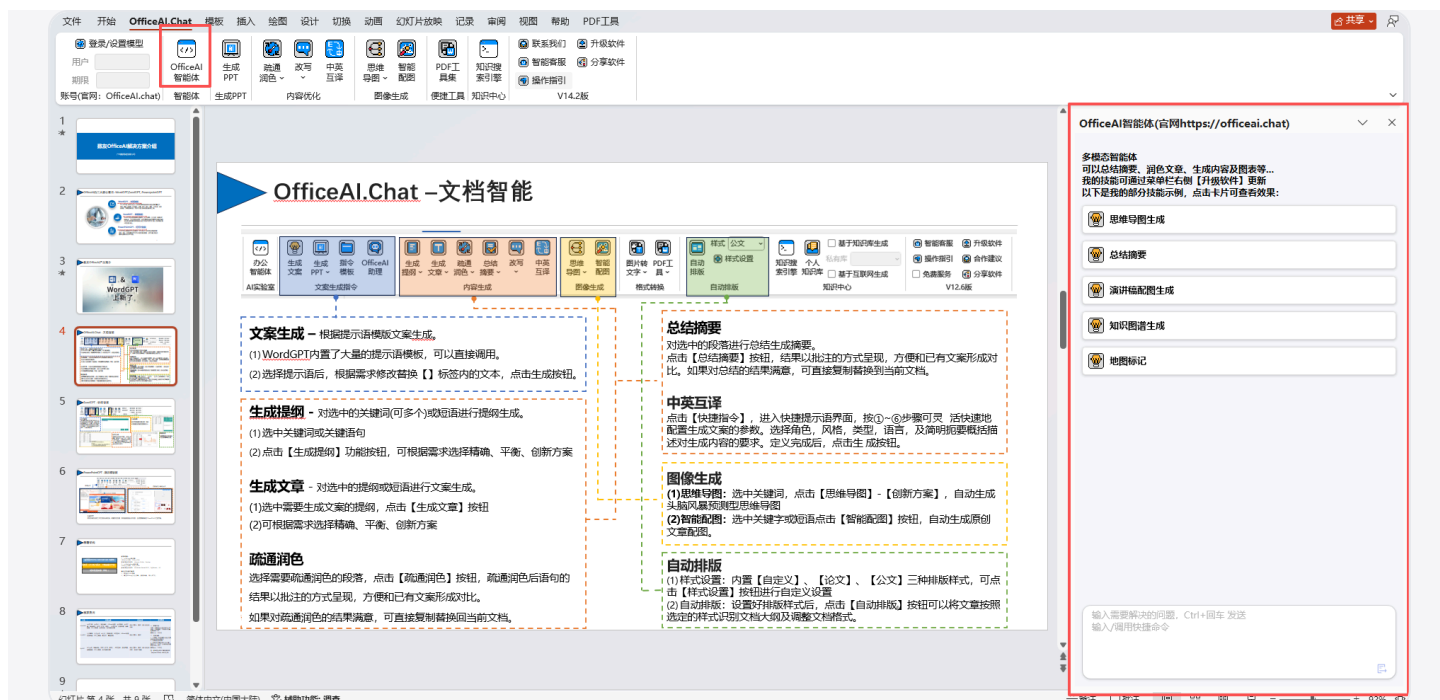
内网Ollama



软件已预置 DeepSeek、智谱、阿里百炼等主流平台的标准地址，选择后自动填入。内网可通过 Ollama 完全离线使用，地址格式：http://[服务器IP]:11434/v1



OfficeAI 智能体



OfficeAI 智能体是具备自主任务拆解与执行能力的办公智能助手。仅需下达自然语言目标，智能体自动规划流程、落地执行，代替枯燥繁琐的手工操作。

内容编辑与处理



润色改写

优化文字表达，让语句更流畅、专业



扩写丰富

在原文基础上扩展内容，增加细节描述



缩写精简

在不改变原意的情况下精简文字



翻译

中英文互译，自动识别源语言

智能生成



思维导图

根据关键词生成总结型或头脑风暴型思维导图



智能配图

根据描述生成原创幻灯片配图



知识图谱

可视化展示概念之间的关系



可以这样跟智能体交流：

「总结这份PPT的摘要」

「把这段文字润色得更专业一些」

「根据人工智能这个关键词生成思维导图」

「帮我生成一张科技风格的配图」

「把选中文本翻译成英文」



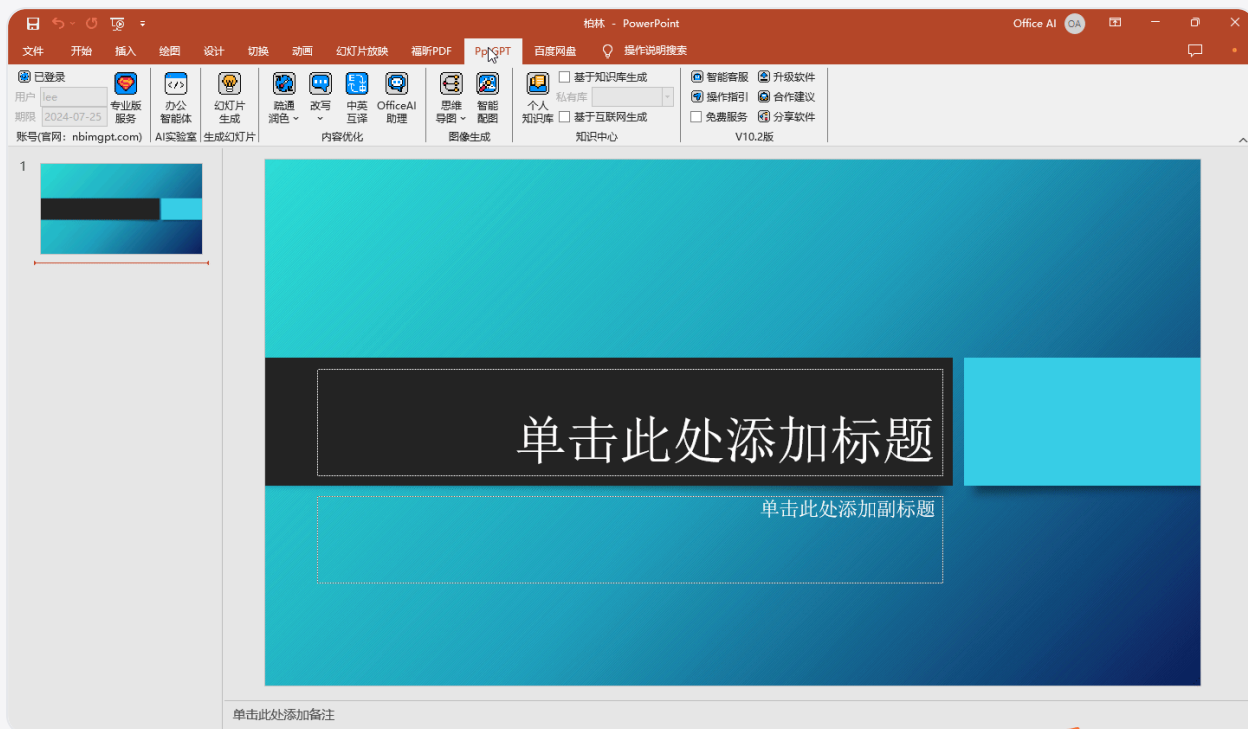
生成幻灯片

点击【幻灯片生成】按钮进入设置界面：

1

设置生成参数

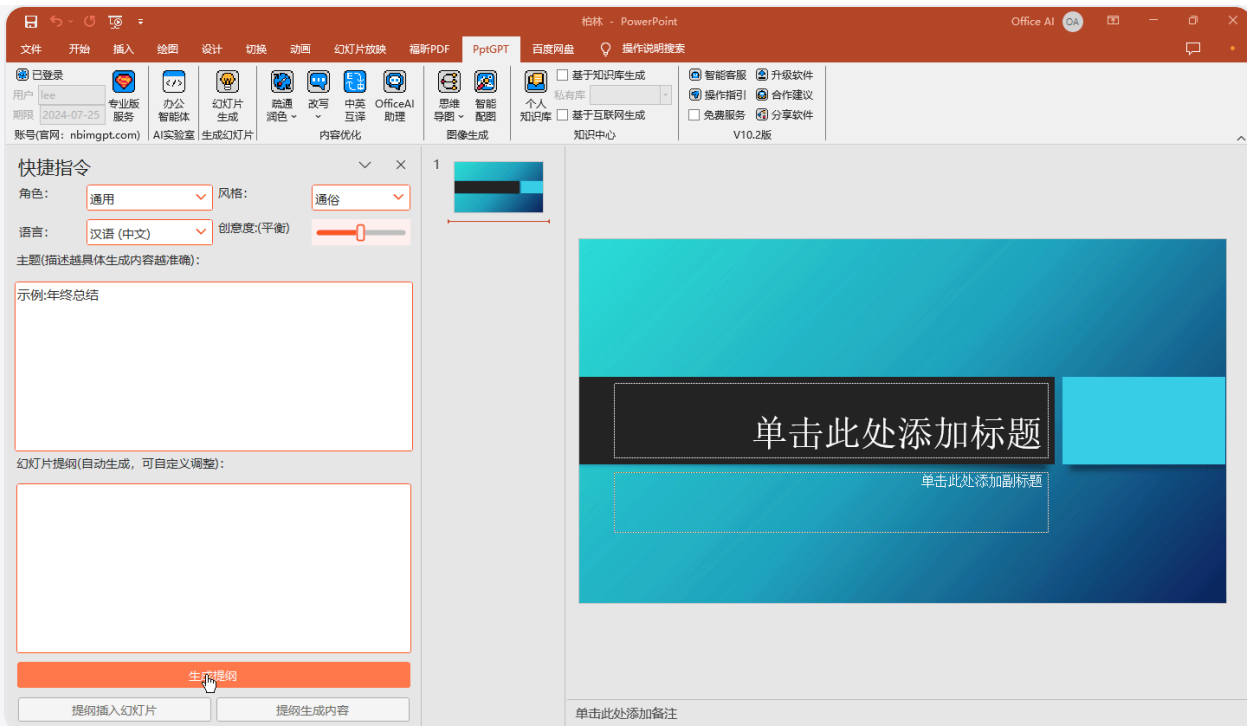
下拉框中没有的选项可以在文本框中手动输入。



2

生成方案

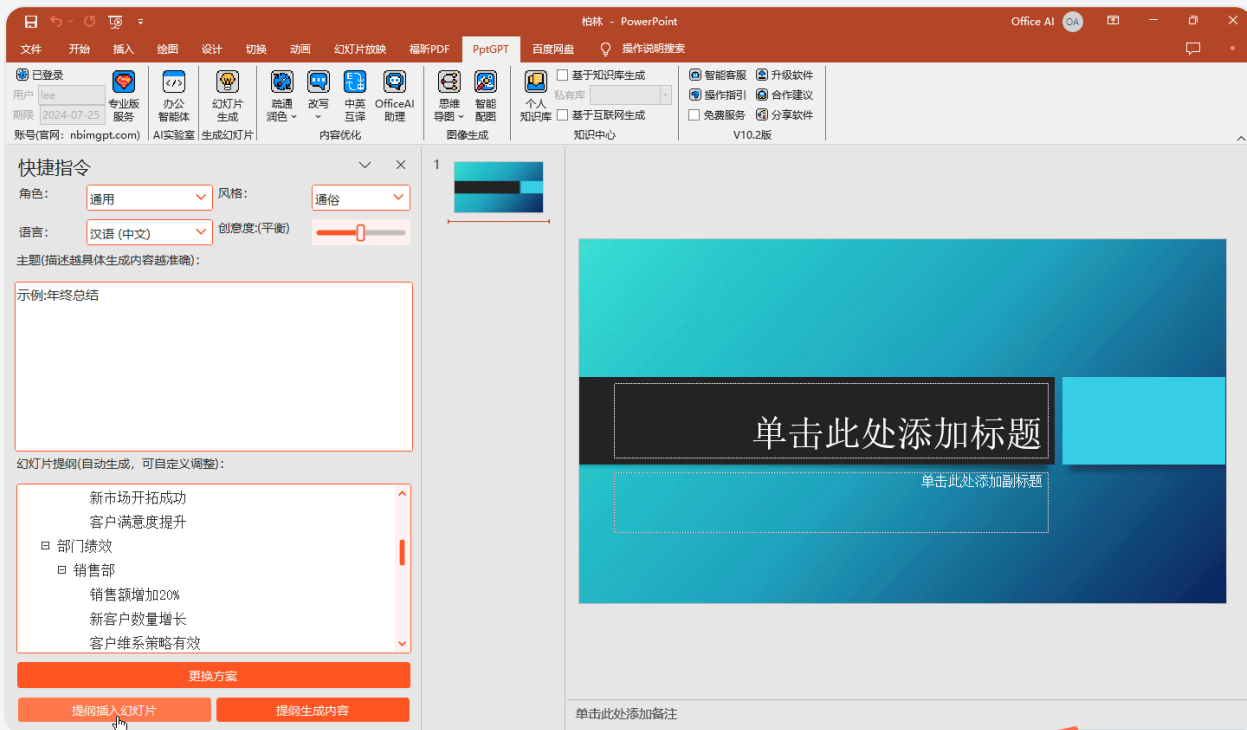
输入幻灯片主题，点击【生成方案】自动生成演示方案，生成后可自定义编辑调整，不满意可重新生成。



3

应用提纲

将提纲插入当前模板，或基于提纲自动生成带主题及内容的演讲稿。



润色

选择需要改写的文本内容，按默认选择不同模式（精确、平衡、创新）的【疏通润色】功能，自动优化润色当前选中文本。



从精确方案到创新方案，内容呈现逐步丰富。精确模式聚焦原文改写，创新模式发散扩展，可根据创作需求选择。



改写（扩写 / 缩写）

扩写：选中短语点击【扩写】，在原文基础上丰富内容。

缩写：选中段落点击【缩写】，在不改变原意的情况下精简文字。



中英互译

将选中文本的内容进行中英文转换。



思维导图

选中关键词，点击【思维导图】，自动生成总结型或头脑风暴预测型思维导图。

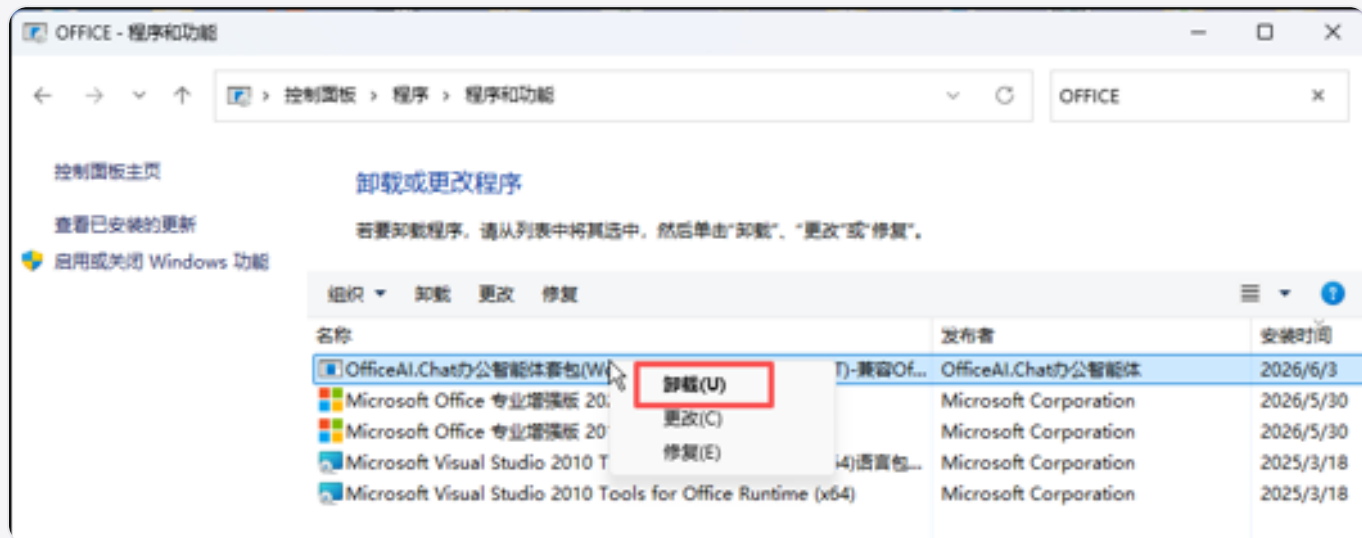


选中关键字或短语，点击【智能配图】，自动生成原创幻灯片配图。



软件卸载

在 Windows 控制面板 → 程序和功能 中找到「OfficeAI.Chat 办公智能体套包」，右键选择【卸载】即可。



微信联系我们

微信号: **WordGPT_KF**

